

PARACELSUS MEDIZINISCHE UNIVERSITÄT SALZBURG
GALZBURGER LANDESKLINIKEN

Mögliche Wege aus der Polypharmazie

Dr. Jochen Schuler
Innere Medizin II, Kardiologie,
Intern./Intensivmedizin

03.05.2010 Gemeinnützige Salzburger Landeskliniken Betriebsges.m.b.H

PARACELSUS MEDIZINISCHE UNIVERSITÄT SALZBURG
GALZBURGER LANDESKLINIKEN

Der Therapieplan einer 82-jährigen Patientin aus dem Pflegeheim

33

Datum	Medikation	Dosis	Weg
...

03.05.2010 Gemeinnützige Salzburger Landeskliniken Betriebsges.m.b.H

PARACELSUS MEDIZINISCHE UNIVERSITÄT SALZBURG
GALZBURGER LANDESKLINIKEN

SGKK: Anzahl verordneter Wirkstoffe nach Alter

Verteilung der Anzahl der Wirkstoffe (WS) nach Alter

Alter	1-4 WS	5-8 WS	9-12 WS	13+ WS
61 bis 70	35.00	25.00	15.00	15.00
71 bis 80	25.00	25.00	25.00	25.00
81 bis 90	20.00	25.00	20.00	30.00
91 und älter	20.00	20.00	20.00	30.00

N.Muss, Informationen für Vertragsärzte Dez 2008, www.sgkk.at

03.05.2010 Gemeinnützige Salzburger Landeskliniken Betriebsges.m.b.H

PARACELSUS MEDIZINISCHE UNIVERSITÄT SALZBURG
GALZBURGER LANDESKLINIKEN

Pharmakovigilanzstudie Salzburg

Zahl der Vormedikation bei 546 internistischen Patienten ≥ 75 Jahre

Mean=7,47
SD=3,88
Median=7
Minimum=0
Maximum=27
Range=27

$F=7,81 \pm 3,8$
 $M=6,9 \pm 3,6$
($p=0,013$)

03.05.2010 Gemeinnützige Salzburger Landeskliniken Betriebsges.m.b.H

PARACELSUS MEDIZINISCHE UNIVERSITÄT SALZBURG
GALZBURGER LANDESKLINIKEN

Die Med.-Liste einer 44-jährigen Patientin mit bipolarer Erkrankung (ambulante fachärztliche Therapie)

16 verschiedene Arzneimittel, u.a.:
2 Antidepressiva
2 Antipsychotika
1 Sedativum
2 Antikonvulsiva
1 Dopaminantagonist gegen Dyskinesien

03.05.2010 Gemeinnützige Salzburger Landeskliniken Betriebsges.m.b.H

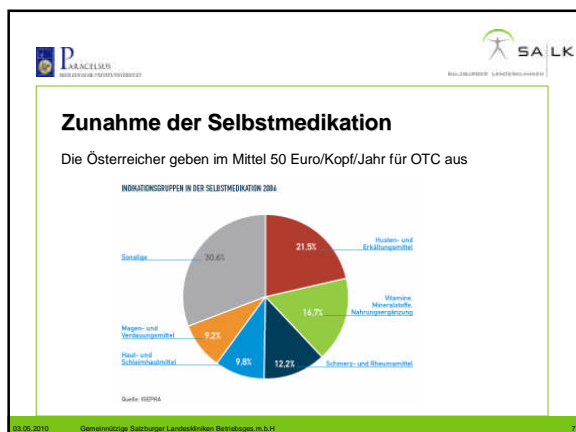
PARACELSUS MEDIZINISCHE UNIVERSITÄT SALZBURG
GALZBURGER LANDESKLINIKEN

Tendenz Verkaufszahlen Medik.-Packungen und ärztliche Verordnungen über 10 Jahre in Ö

+24%
+16,5%
+28%

Q: Pharmig 2008

03.05.2010 Gemeinnützige Salzburger Landeskliniken Betriebsges.m.b.H



Wichtige Gründe für Polypharmazie

Demografische Faktoren

- Steigende Lebenserwartung
- Polymorbidität

Psychosoziale Faktoren

- Medikalisierung von sozialen Störungen
- Patientenwunsch
- Surrogat für verlorene soziale Kontakte

Medizinisch/organisatorische Faktoren

- Flut von Guidelines & Expertenempfehlungen
- Disease mongering + Syndrom der Grenzwertverschiebung
- Irrationale Therapien – fehlende Alternativen
- Fehlende fachliche & organisatorische Kompetenz

Ökonomische Faktoren

- Wirtschaftsfaktor Gesundheit, „Big Pharma“
- Geschäftstüchtige Ärzte & Apotheker
- Medien

03.05.2010 Gemeinnützige Salzburger Landeskliniken Betriebsges.m.b.H. 8

Folgen von Polypharmazie

- Vermehrte Kosten
- Schlechte Adherence
- Vermehrte Wechselwirkungen
- Vermehrte Arzneimittelunfälle

03.05.2010 Gemeinnützige Salzburger Landeskliniken Betriebsges.m.b.H. 9

Auswege (1)

gar nicht erst damit anfangen!
(not more than 5)

03.05.2010 Gemeinnützige Salzburger Landeskliniken Betriebsges.m.b.H. 10

Auswege (2)

Fortlaufende Effektivitäts- und Indikationsüberprüfung (Absetzvisiten)

03.05.2010 Gemeinnützige Salzburger Landeskliniken Betriebsges.m.b.H. 11

Auswege (3)

Priorisierung


Ziel \	Heilung	Vorbeugung von Komplikationen	Symptombehandlung
Priorität vital			
wichtig			
optional			
Nicht indiziert			

03.05.2010 Gemeinnützige Salzburger Landeskliniken Betriebsges.m.b.H. 12

Notizblätter und Handzettel

Auswege (4)


**Pragmatischere Studien
und Leitlinien für
polymorbide & alte
Menschen**



03.05.2010 Gemeinnützige Salzburger Landeskliniken Betriebsges.m.b.H. 12

Auswege (5)


**Stärkere Reflexion des
ärztlichen Tuns
&
Honorierung einer rationalen
Arzneimitteltherapie**



03.05.2010 Gemeinnützige Salzburger Landeskliniken Betriebsges.m.b.H. 13

Auswege (6)

**Stärkung der hausärztlichen
Position/Perspektive
Dirigieren des
(Fach)Ärztchors**



03.05.2010 Gemeinnützige Salzburger Landeskliniken Betriebsges.m.b.H. 15

Auswege (7)

Schnittstellenmanagement




03.05.2010 Gemeinnützige Salzburger Landeskliniken Betriebsges.m.b.H. 16

Auswege (8)

**Förderung alternativer, nicht
medikamentöser Behandlungswege
(Kneipp, Yoga, Sport,
Verhaltenstherapie, soziale
Interventionen..)**

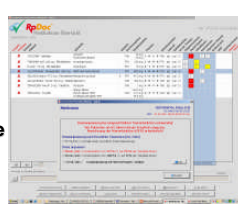
**Adäquate Unterbringung &
Versorgung pflegebedürftiger und
dementer Patienten**



03.05.2010 Gemeinnützige Salzburger Landeskliniken Betriebsges.m.b.H. 17

Auswege (9)

**elektronische
Verordnungsunterstützung
(CPOE) und Expertensysteme**




03.05.2010 Gemeinnützige Salzburger Landeskliniken Betriebsges.m.b.H. 18

Auswege (10)

Werbeverbot für Arzneimittel

unabhängige Arzneimittel-Information




Logo: PARACELSIUS UNIVERSITÄT SALTZBURG, SA LK, HILFSPREISE, LEHRENBÜCHER

03.05.2010 Gemeinnützige Salzburger Landeskliniken Betriebsges.m.b.H. 19

Ultima ratio

„Das Leben eines Verkäufers magischer Allheilmittel oder Liebestränke sei verwirkt, wenn der Käufer stirbt“



Logo: PARACELSIUS UNIVERSITÄT SALTZBURG, SA LK, HILFSPREISE, LEHRENBÜCHER

03.05.2010 Gemeinnützige Salzburger Landeskliniken Betriebsges.m.b.H. 20